

**Tevi cu diametru redus sudate la interior
Protectie preventiva impotriva abraziunii si eroziunii severe
CastoTube**



CastoTube, teava cu diametru redus, fara sudura, pentru o performanta industrială superioară:

- Foarte rezistentă la uzura, usoară în greutate și ușor de sudat;
- Foarte rentabilă la cost cu posibilitatea înlocuirii rapide a tevelor uzate;
- Crește durata de viață a utilajelor și productivitatea procesului.

Tehnologia Uzura & Fuziune (Wear & Fusion)

CastoTube – ultima achiziție din gama noastră împotriva uzurii, pentru industrie.

În mod fundamental, ea constă în tevi de oțel slab aliat care au fost sudate pe interior cu aliaj TeroMaTec 4666 păstrând astfel excepțională rezistență la uzura a binecunoscutelor noastre CastoDur Diamond Plates 4666 (CDP 4666).

Mai mult decât atât, prin evitarea operațiilor scumpe de formare a tevelor din plăci, CastoTube de diametru redus și fără sudură oferă multe avantaje:

- Foarte rentabil la preț;
- Absența îmbinărilor sudate liniare periculoase;
- Excepțională rezistență la uzura;
- Secțiune perfect rotundă;
- Sudarea spiralată minimizează distorsiunile;
- Greutate redusă pentru manipulare;
- Ușor de îmbinat prin sudare sau mijloace mecanice.



Ușor de sudat, teava de oțel slab aliat

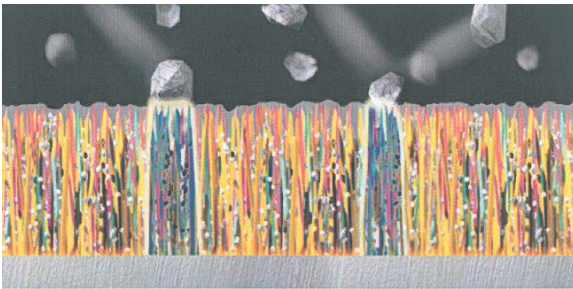
Structura specială, rezistentă la uzura, încărcată prin sudură

Incarcarea CastoTube

Grosimile interioare de acoperire aplicate sunt de regula 3 – 4 – 5 mm. Aliajul impotriva uzurii TeroMaTec 4666 contine constituinti duri atingand duritatea pana la 1500-2700 HV care rezista la abraziune si eroziune pana la o temperatura de 500 °C.

Racirea controlata in timpul procesului de productie duce la dispersare a constituintilor duri in mod uniform. Acestea sunt puternic orientate pentru a conferi rezistenta superioara la uzura.

CastoTube sunt concepute pentru rezistenta exceptionala la uzura asa cum se ilustreaza in datele de testare in laborator pentru uzura abraziune.



Aceasta performanta rezulta din:

1. Constituenti duri incorporati intr-o matrice tare. Duritatea lor este de regula de 2-3 ori mai mare decat media majoritatii altor produse similare incarcate, utilizate in procesele industriale.
2. Geometrie unica a constituintilor duri obtinuta printr-o racire controlata. Constituentii duri tind sa fie dispusi sub forma unor ace care sunt orientati si incorporati in cadrul matricei de baza.

Dispersia uniforma a constituintilor duri, orientati puternic maximizeaza rezistenta la uzura.

Aliajele conventionale, solidificate la intamplare tind sa se uzeze mult mai repede datorita pierderii rapide de particule tari din matrice inainte de a-si aduce contributia la rezistenta impotriva uzurii.

Structura sudata conventional cu constituinti duri orientati la intamplare care se uzeaza mai repede.



Gama CastoTube standard

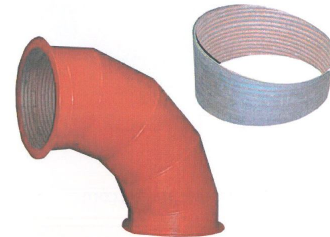
Sunt accesibile tevi cu un diametru minim de 150 mm, cu lungime maxima de 3 m. CastoTube pot fi fixate cu flanse standard, astfel incat inlocuirea tevilor uzate se poate face repede si usor.

Practic, se poate produce orice gama de diametre intre 150 mm si 300 mm prin aplicarea unei grosimi diferite in interiorul tevii standard.



Coturi

Coturile sunt fabricate prin taierea CastoTube transversal si re-imbinaarea lor conform specificatiilor clientilor pentru geometria conductelor.



Aplicatii CastoTube:

Castolin ofera o gama completa de solutii pentru toate sistemele de tuburi supuse intens uzurii din industrie, precum:

- Mine si cariere de piatra;
- Cariere de nisip si pietris;
- Tocatoare si utilaje de reciclare;
- Mori de fier si otel;
- Utilaje de ciment si beton gata preparat;
- Zidarie de caramida;
- Turnatorii si utilaje de cocasare;
- Utilaje de incinerare si centrale electrice.

